



**Professional
Software
Development, S.L**

ZKSoftware.es

www.zksoftware.es

Terminal de Control de Presencia / Accesos

FPW-4000 Vista



FPW-4000 Vista

CARACTERÍSTICAS TÉCNICAS

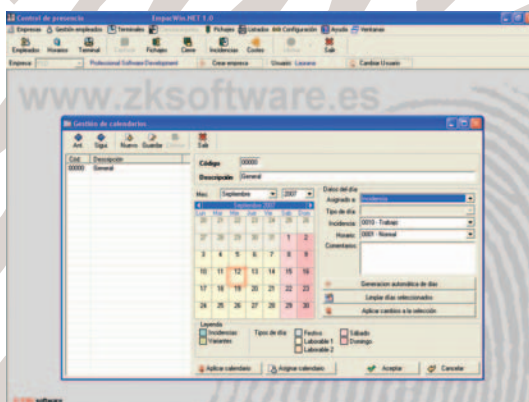
- **Capacidad:** Desde 1.500 huellas dactilares.
- **Huellas dactilares por usuario:** De 1 a 10 huellas.
- **Modo de verificación:** 1:1 y 1:N.
- **Fichajes almacenados:** Hasta 50.000 fichajes sin descargarlos al PC.
- **Comunicación:** RS-232, Ethernet y Pen Drive / Flash Disk.
- **Tipo de lector:** Óptico (sensor ZK).
- **Teclado:** 17 teclas.
- **Display:** 4 líneas y 20 columnas.
- **Relé para apertura de puerta:** Relé 3A.
- **Tiempo de registro:** < 2 sec.
- **Tiempo de verificación:** < 1 sec.
- **Alimentación:** 12 V, 400 mA.
- **Dimensiones:** 150 mm x 145 mm x 52 mm.

CARACTERÍSTICAS GENERALES DEL CONTROL DE PRESENCIA Y ACCESOS

- FPW-4000 incorpora un servidor Web embebido, que nos permite mantener y acceder a la información del dispositivo usando simultáneamente el navegador Internet.
- Funcionamiento autónomo o con PC (con programa SecuTime, EmpacWin y EmpacWin.NET).
- Dispone de un relé básico de apertura de puerta o toques de sirena (8 diarios).
- Permite la visualización en el terminal del nombre (Alias) de la persona que está fichando.
- Distintos modos de operación: sólo huella, código + huella, tarjeta + huella, Código + password y tarjeta + password.
- Posibilidad de definir distintos niveles de Acceso (50 zonas y 5 grupos).
- Permite la respuesta del terminal al fichar a través de voz.
- Puede estar equipado opcionalmente con un lector de tarjetas de proximidad (MIFARE y EM).
- Incorpora puerto USB para la descarga de fichajes a una unidad portátil (Pen Drive o Flash Disk).
- Incorpora tecla para la activación de un timbre inalámbrico.
- Permite la conexión de un lector de huellas externo (FP-USB).

El terminal FPW-4000 Vista es un equipo de Control de Presencia y/o Accesos que permite trabajar en modo autónomo (sin PC), o integrarse fácilmente a una aplicación de Control de Presencia y Accesos utilizando el puerto RS-232 o mediante comunicación Ethernet así como descargando la información en un Pen Drive / Flash Disk.

En modo autónomo funciona como un Control de Accesos con relé de apertura de puerta. Para el Control de Presencia y Accesos, el terminal FPW-4000 Vista se completa con la aplicación SecuTime, EmpacWin y EmpacWin.NET.



Gestión de Calendarios



Visualización de fichajes a través del Webserver



Professional Software Development, S.L

C/ Navaleño, N° 7 Posterior, 28033 Madrid
Tel.: 913-207-758 Fax: 913-207-785
e-mail: comercial@zksoftware.es
www.zksoftware.es

ZKSoftware

Business Central Partner